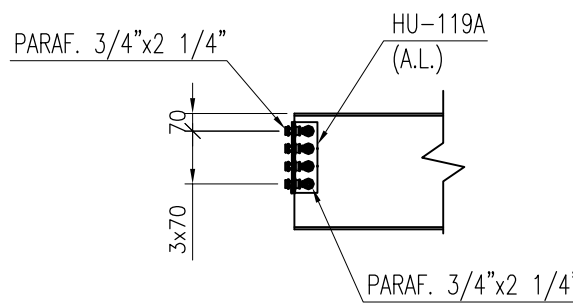
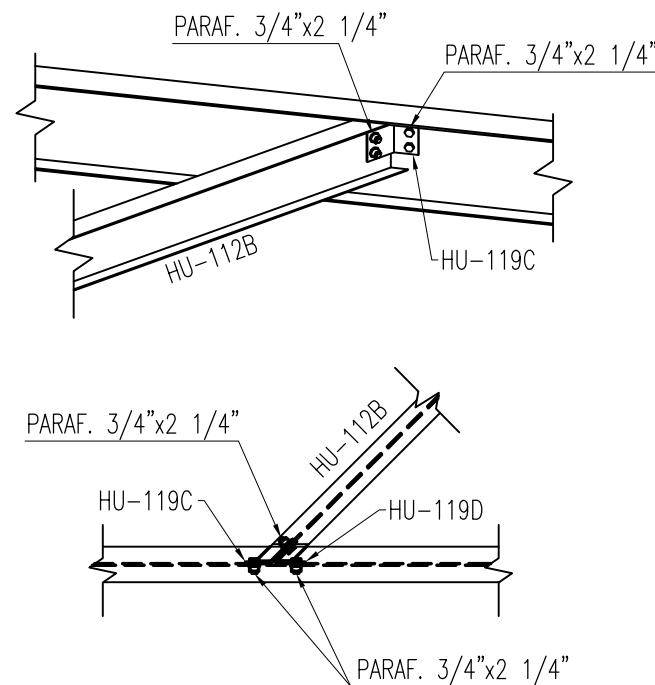


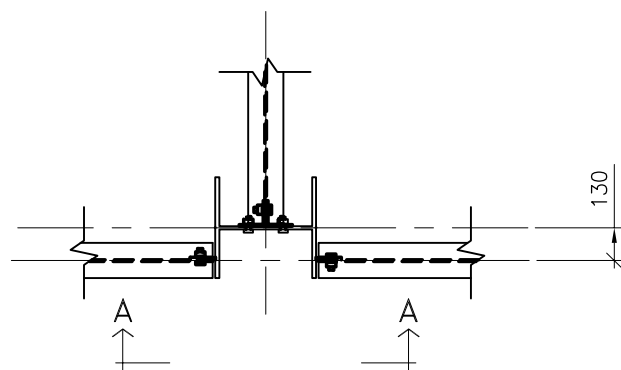
DETALHE TÍPICO PARA
VIGAS W250
ESC. 1:30



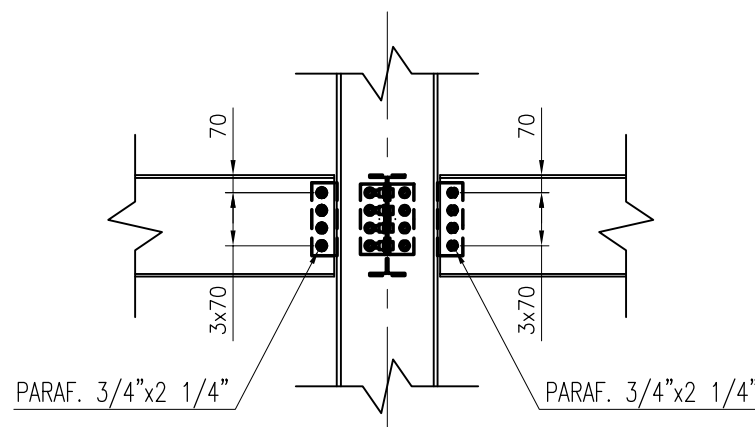
DETALHE TÍPICO PARA
VIGAS W410, W460 & W530
ESC. 1:30



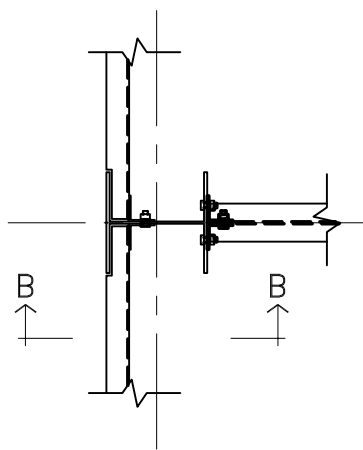
DETALHE 1
ESC. 1:30



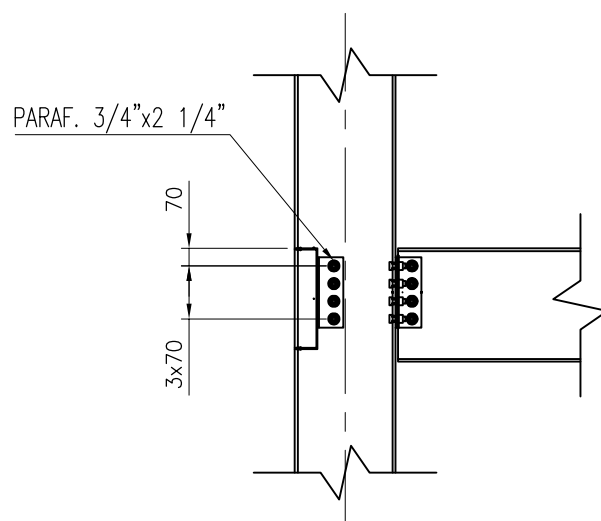
DETALHE 2
ESC. 1:30



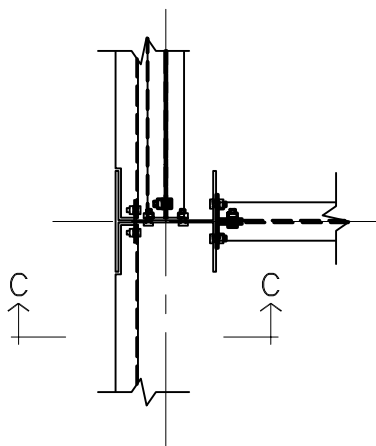
VISTA A-A
ESC. 1/30



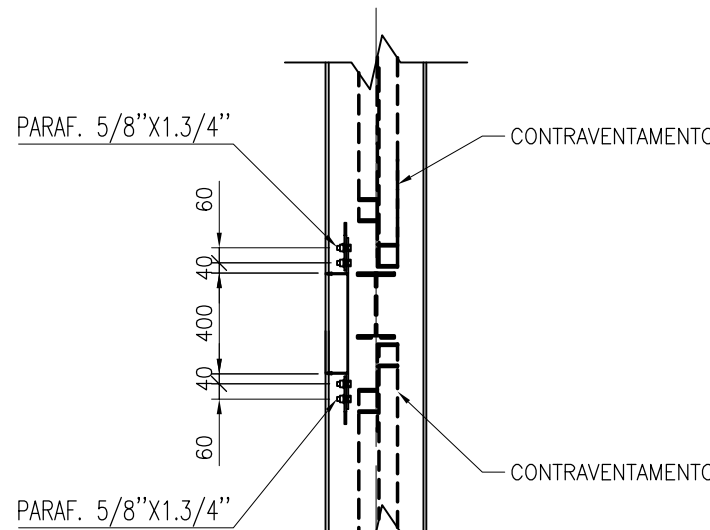
DETALHE 3
ESC. 1:30



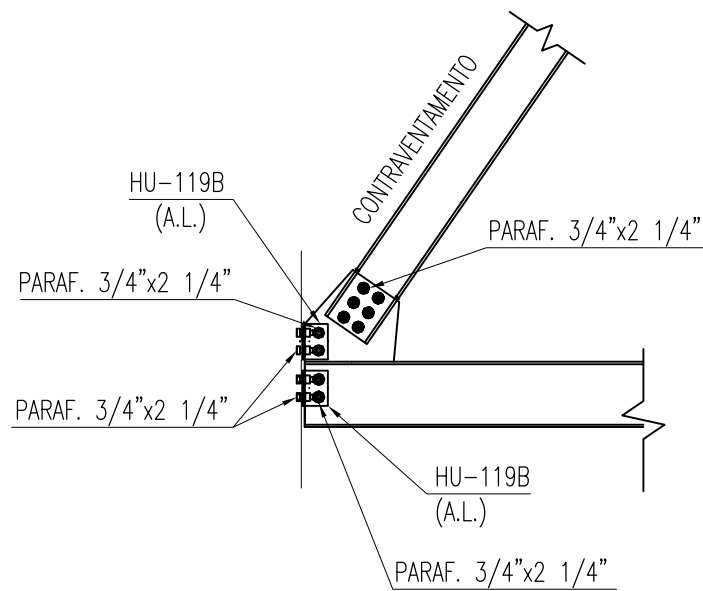
CORTE B-B
ESC. 1/30



DETALHE 4
ESC. 1:30



CORTE C-C
ESC. 1/30



DETALHE TÍPICO DOS CONTRAVENTAMENTOS
ESC. 1:30


NOTAS GERAIS

- 1 - COTAS EM MILÍMETRO, COORDENADAS E NÍVEIS EM METRO, EXCETO ONDE INDICADO.
- 2 - MATERIAIS:
 - a) AÇO ASTM A572 gr50 - $f_y=345\text{MPa}$, PARA PERFIS LAMINADOS
 - b) AÇO ASTM A36 - $f_y=250\text{MPa}$, PARA CHAPAS DE BASE E LIGAÇÕES
 - c) AÇO ASTM A572 gr50 - $f_y=345\text{MPa}$, PARA PERFIS SOLDADOS E CHAPAS
 - d) AÇO ASTM A108 - $f_y=345\text{MPa}$ PARA CONECTORES DE CISALHAMENTO, STUD BOLTS
 - e) AÇO ASTM-A36 - $f_y=250\text{MPa}$, PARA CHUMBADORES
 - f) ASTM A325 GALVANIZADO - $f_y=635\text{MPa}$, PARA PARAFUSOS
 - g) SOLDAS: - AWS D1.1 - 2005
- ELETRODO: E-70XX
- ESPESSURA MINIMA: 4mm
- 3 - OS DESENHOS DE FABRICAÇÃO E MONTAGEM DAS ESTRUTURAS METÁLICAS DEVERÃO SER EXECUTADOS PELO FABRICANTE DAS ESTRUTURAS E SUBMETIDOS AO PROPRIETÁRIO PARA VERIFICAÇÃO E COMENTÁRIOS, CONFORME ANEXO "P" DA NBR 8800/2008.
- 4 - PARA EXECUÇÃO DAS ESTRUTURAS METÁLICAS, DEVERÃO SER OBEDECIDAS AS RECOMENDAÇÕES DA NORMA ABNT (NBR 8800/2008/PROJETO E EXECUÇÃO DE ESTRUTURAS DE AÇO DE EDIFÍCIOS).
- 5 - PINTURA DE PROTEÇÃO:
 - LIMPEZA DA SUPERFÍCIE: JATEAMENTO GRAU SA2.5
 - PINTURA DE PROTEÇÃO: EPOXI=120 MICRAS
 - ACABAMENTO: ESMALTE POLIURETANO ALIFÁTICO NA COR DETERMINADA PELO PROJETO ARQUITETÔNICO 40 MICRAS
- 6 - AS FASES DA MONTAGEM DAS VIGAS E CONTRAVENTAMENTOS, DEVERÃO SER PROGRAMADAS EM FUNÇÃO DOS ACESSOS E POSICIONAMENTO DOS EQUIPAMENTOS E DUTOS.
- 7 - SOBRECARGAS DE UTILIZAÇÃO:
 - VELOCIDADE BÁSICA DO VENTO=35m/s.
 - PISOS =0.35kN/m²
 - REVESTIMENTOS =0.10kN/m²
- 8 - CONFIRMAR TODAS AS MEDIDAS NO LOCAL.
- 9 - TODAS AS LIGAÇÕES SERÃO APARAFUSADAS
- 10 - CANTONEIRA PARA REMATE DA ALVENARIA, CONSULTAR PROJETO ARQUITETÔNICO ANTES DA MONTAGEM
- 11 - PISO:
 - PAINÉIS DE LAJE TIPO PRÉ-LAJE DA TRELICON OU SIMILAR
 - SENTIDO DE APOIO: \rightarrow
 - SOBRECARGAS DE UTILIZAÇÃO: - ESCRITÓRIOS - 5 kN/m² (500kgf/m²)
- 12 - PARA PLANO DAS VIGAS DO 2º & 3º PAVIMENTOS VER DESENHO HU-MET-13-011

00	EMISSION INICIAL	AUGUSTO ALMEIDA	15/06/2013
Nº	Modificação:	Desenho:	Data:

Revisões

Aprovação do responsável pela Unidade c/ carimbo:	Data:
---	-------

	UNIVERSIDADE DO ESTADO DO RIO DE JANEIRO PREFEITURA DOS CAMPI/DEMOP
Obra: LABORATÓRIOS DE CADEIRAS BÁSICAS	Projetado por: DIARQ/DEMOP
Unidade: FCM / IBRAG	Prancha: 1/1
Projeto: ESTRUTURA METÁLICA	Escala: 1/30
Assunto: DIAGRAMA DE MONTAGEM - 2ª FASE DETALHES DAS LIGAÇÕES	Data: 15/06/13 Desenhista JAA